



EN RECOÑECEMENTO
ÁS PERSOAS
CON ALZHEIMER
OU OUTRAS DEMENCIAS
NEURODEXENERATIVAS,
ÓS
SEUS FAMILIARES
E COIDADORES/AS

4 3222



afaga
Alzheimer

Ó teu carón

Memoria 2022

Índice

Situación Alzheimer y otras demencias

- 5 En Galicia
- 6 En Vigo

¿Quiénes somos? Sobre AFAGA:

- 9 Junta Directiva
- 10 Historia, misión, visión y valores
- 11 Áreas de actuación
- 12 Dónde estamos
- 15 AFAGA en cifras 2022

¿Qué hacemos?:

Servicios a personas con demencia:

- 18 Talleres de estimulación
- 20 Taller de nuevas tecnologías
- 21 Estimulación a domicilio
- 22 Fisioterapia a domicilio

Servicios a cuidadores y familiares

- 23 Programa de acogida
- 25 Atención social
- 28 Atención psicológica
- 33 Actividades socioeducativas
- 35 Servicio de atención a domicilio
- 38 Proyecto 'N-Compañía'
- 39 Asesoramiento jurídico
- 42 Asesoramiento en ayudas técnicas
- 43 Servicio de transporte

Índice

Investigación:

- 44 Proyecto Biofamalz
- 46 Proyecto Panoramix-Gatekeeper

Formación:

- 47 Cursos para familiares y cuidadores
- 48 Cursos para profesionales
- 54 Colaboraciones institucionales
- 56 Alumnos en prácticas

Prevención y sensibilización social

- 57 Cultiva a Mente
- 60 Sensibilización
- 73 Ocio familias

77 Celebraciones

En detalle

- 80 Centro de Día 'Vigo-Beiramar'
- 83 Unidad Terapéutica O Porriño

85 Voluntariado

89 Así nos valoran

94 Comunicación

La demencia en Galicia

En Galicia hay 58.049 casos



El Área Metropolitana de Vigo es la que más casos acumula, con **9.241** en una población mayor de 60 años de **142.176** personas.

La demencia en el área de Vigo

Personas con demencia

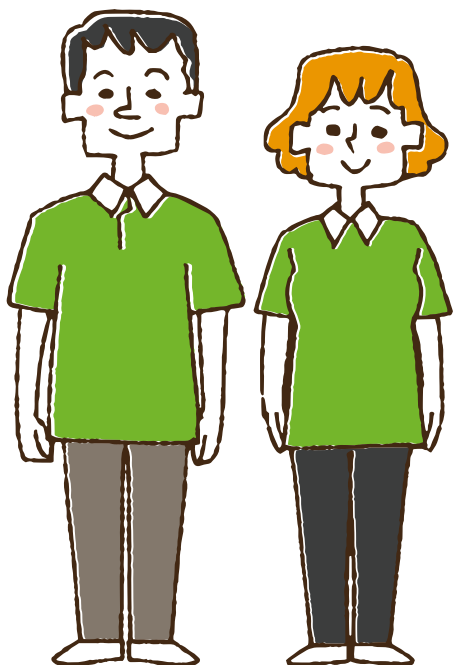


18.629 personas padecen demencia en la provincia de Pontevedra.

8.171 casos en Vigo, la ciudad más afectada de Galicia.

La demencia en el área de Vigo

Cuidadores y familiares



60 horas semanales dedica una persona cuidadora a la atención de una persona con Alzheimer.

46 años es la media de edad de las mujeres cuidadoras.

40% de las personas cuidadoras sufren problemas económicos derivados del cuidado.

27% de las personas cuidadoras vio resentida su vida laboral, un 11% incluso dejó de trabajar.

¿Quiénes somos?

Sobre AFAGA

Junta

Presidente: Juan Carlos Rodríguez Bernárdez

Vicepresidenta: Marie Isabelle Prado

Tesorera: Olga Milla Castro

Secretario: Remigio Rodríguez Pérez

Vocal: María Josefa García Encina

Vocal: José Lago Bastero

Vocal: Aida Iglesias Paz

Vocal: María Carmen Álvarez Yrago



Sobre AFAGA

Historia

La **Asociación de Familiares de Enfermos de Alzheimer y otras Demencias de Galicia (AFAGA)** es una **entidad sin ánimo de lucro**, creada en 1994 por un grupo de familiares. Surgió a partir de la desorientación y falta de información que en aquel momento existía respecto a esta enfermedad.

Misión

La **defensa de los derechos de las personas con Alzheimer u otra demencia neurodegenerativa y de sus familiares**, prestando **servicios especializados** y de prevención; además del desarrollo de actividades de **sensibilización social**. AFAGA Alzheimer cuenta con un equipo compuesto por **más de 60 profesionales altamente capacitados** para atender a personas diagnosticadas con algún tipo de enfermedad neurodegenerativa.

Visión

Entidad profesionalizada, independiente y que pretende ser un **referente** autonómico por su **especialización, innovación e investigación**.



Accreditaciones



Sobre AFAGA

Áreas de actuación

Servicios a personas con demencia

Talleres de estimulación
Talleres de nuevas tecnologías
Estimulación cognitiva a domicilio
Fisioterapia a domicilio

Servicios a cuidadores y familiares

Programa de acogida
Atención a domicilio
Atención psicológica
Asesoramiento jurídico
Asesoramiento en ayudas técnicas

Formación

Cursos a personas cuidadoras y familiares
Formación a medida
Jornadas profesionales

Prevención y sensibilización

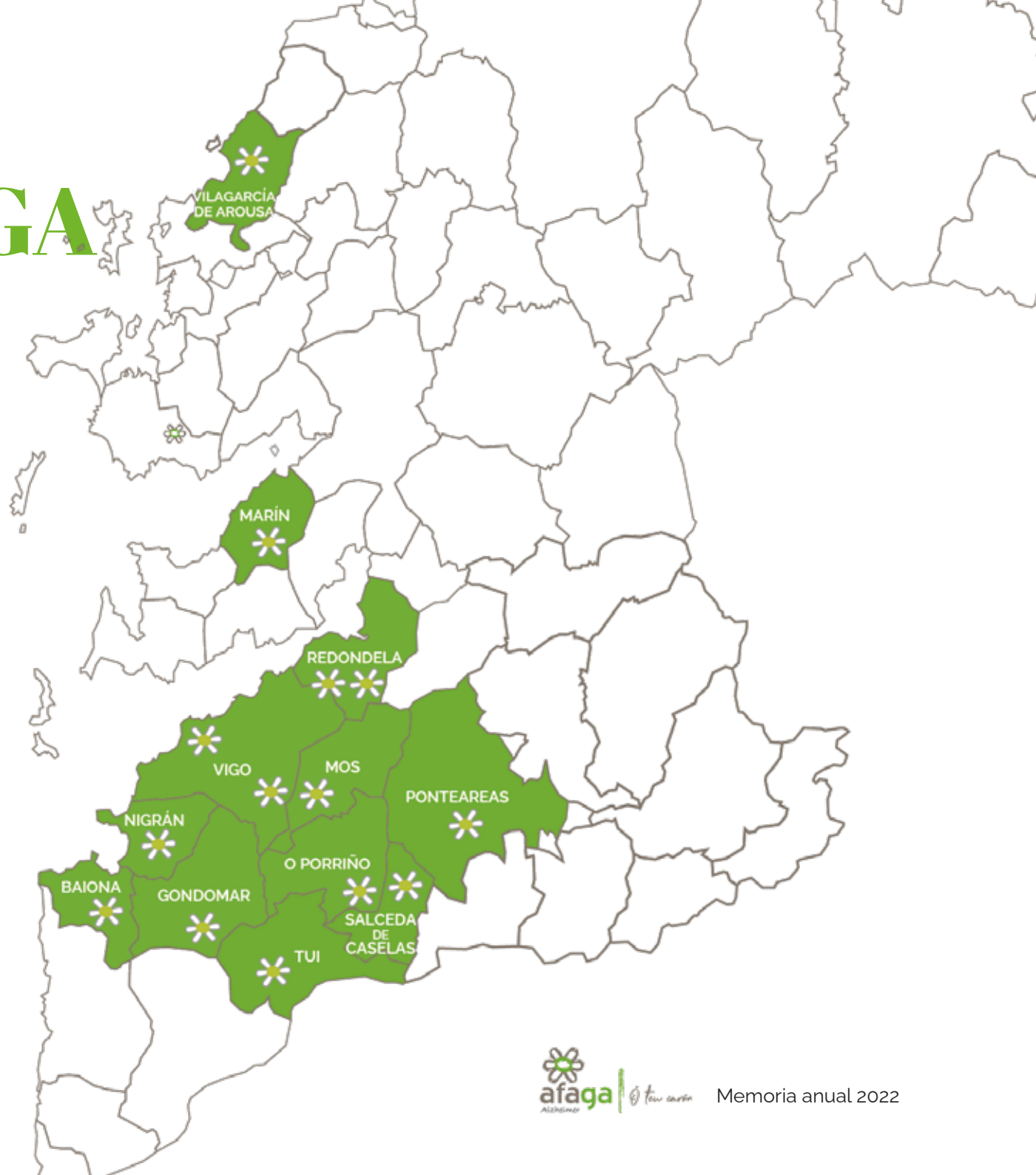
Programa Cultiva a Mente
Sensibilización
Edadismo

Investigación

Biofamalz
DigiMoca
Panoramix - Oatkeeper
Celia
Frida
IN4AHA

Sobre AFAGA

Dónde estamos



Sobre AFAGA

Dónde estamos

Vigo

Centro de atención integral al Alzheimer y otras demencias

Servicios: Programas de apoyo a personas cuidadoras y familiares

Actividades formativas sobre demencias

Talleres de estimulación y de nuevas tecnologías

Centro de día especializado en Alzheimer "Vigo - Beiramar"

Servicios: **Servicios básicos** (mantenimiento, transporte, cuidado personal, aseo e higiene, control y mantenimiento de la salud, asistencia en las actividades básicas da vida diaria y ayuda en la comida.

Servicios terapéuticos (específicos dirigidos al usuario y los específicos para la familia cuidadora)

O Porriño

Unidad de Atención diurna Especializada

Este centro se rige mediante convenio con la Xunta de Galicia y tiene 24 plazas destinadas a personas mayores con demencia tipo Alzheimer.

Se trata de un proyecto piloto en la Comunidad como recurso de media estancia de titularidad pública.

Tui

Centro comarcal de atención al Alzheimer "Baixo Miño"

Servicios: Talleres de estimulación cognitiva y funcional

Baiona

Servicios: Talleres de estimulación cognitiva y funcional

Sobre AFAGA

Dónde estamos

Salceda de Caselas

Centro terapéutico AFAGA Alzheimer

Servicios: Talleres de estimulación cognitiva y funcional

Mos

Unidad terapéutica "Rectoral de Mos"

Servicios: Talleres de estimulación cognitiva y funcional

Gondomar

Centro neural

Servicios: Talleres de estimulación cognitiva y funcional

Nigrán

Servicios: Talleres de estimulación cognitiva y funcional

Ponteareas

Servicios: Talleres de estimulación cognitiva y funcional

Redondela y Chapela

Servicios: Talleres de estimulación cognitiva y funcional

Marín

Centro de Día terapéutico

Proyecto en conjunto con AFAPO, dirigido a personas que estén diagnosticados con Alzheimer u otras enfermedades neurodegenerativas

Sobre AFAGA

Cifras 2022



2.882 personas atendidas por la asociación

1.235 beneficiarios indirectos de nuestros servicios (cuidadores, familiares, etc.)

494 usuarios con Alzheimer u otro tipo de demencia

471 usuarios del programa de prevención al deterioro



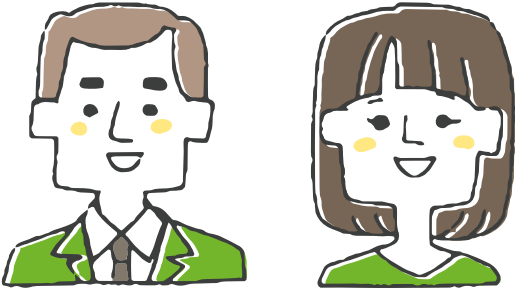
20 centros de trabajo repartidos en 10 ayuntamientos de la provincia de Pontevedra



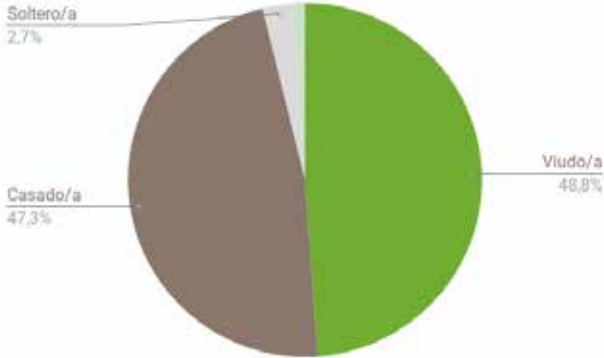
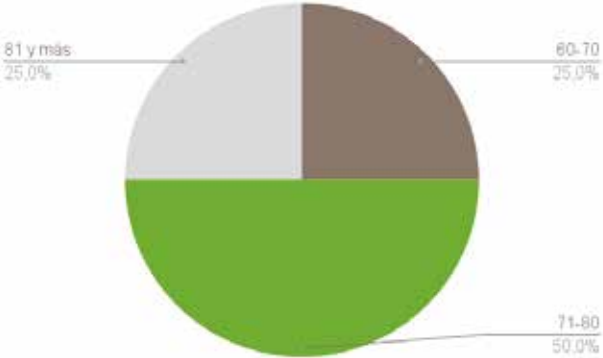
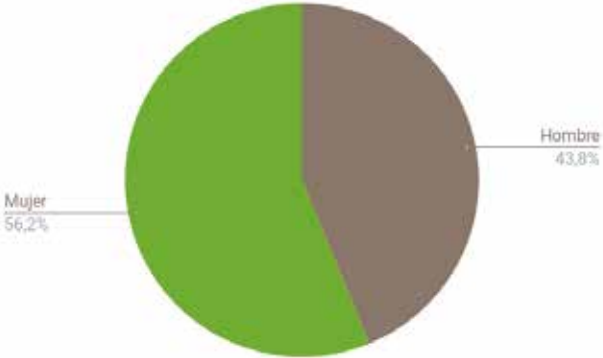
381 acogidas y 1.324 solicitudes tramitadas para recursos sociales

Sobre AFAGA

Cifras 2022



Así son nuestros usuarios:



¿Qué hacemos?

Servicios a personas con demencia

Talleres de estimulación

AFAGA Alzheimer desarrolla talleres de estimulación cognitiva-funcional desde 1999. Desde ese año el número de personas usuarias ha aumentado de forma constante.

La base de la atención es la especialización en demencias siguiendo un modelo interdisciplinar.

Para participar en los talleres, la persona debe pasar por una evaluación inicial con el fin de conocerla, saber el grado de deterioro que presenta y las capacidades que preserva. Así podrá ser integrada en un grupo de similares capacidades, evitando la frustración, rechazo o posible apatía a la actividad de estimulación.

También nos adaptamos a los perfiles de personas con dificultades en el lenguaje, con un grupo especializado en afasia o personas con dificultades de percepción o secuenciación de movimientos (apraxia).



Servicios a personas con demencia

Talleres de estimulación

La realización diaria de la terapia con cada uno de los grupos de estimulación es desarrollada directamente por las profesionales que diseñan, organizan y aplican las terapias. **El equipo de trabajo está formado por: psicóloga, terapeuta ocupacional, auxiliar de enfermería y trabajadora social.** Como apoyo puntual se cuenta con personal voluntario formado en el propio centro.

En 2022 atendimos en estos talleres a **290** personas en Vigo, Redondela, Mos, Ponteareas, Salceda, Tui, Nigrán y Baiona.



Servicios a personas con demencia

Talleres de nuevas tecnologías

AFAGA cuenta con uno de los softwares de estimulación cognitiva para personas con demencias más validados, el nuevo GRADIOR Suite, creado por la Fundación INTRAS.

Con este programa podemos trabajar de forma completamente personalizada, adaptando la estimulación a las características de las personas con demencia.

Además, el software permite realizar un seguimiento de la persona para ver así su progresión y los resultados obtenidos.

El taller es impartido por terapeutas ocupacionales y/o psicólogos.

Actualmente hay **3 grupos** que participan en este taller, que acuden un día a la semana durante dos horas a recibir la estimulación mediante el programa GRADIOR.



Servicios a cuidadores y familiares

Servicio de estimulación a domicilio

Servicio en aumento de demanda por el cual la persona beneficiaria recibe unas horas semanales sesiones de estimulación cognitiva programadas por un psicólogo sanitario e implementadas por TCAE.

Este servicio está integrado por un Psicólogo sanitario, personal Técnico en Cuidados Auxiliares de Enfermería, Trabajadora Social y personal de administración.



En 2022 atendimos a **15** usuarios.

Servicios a cuidadores y familiares

Servicio de fisioterapia a domicilio



En 2022 atendimos a **20** usuarios.

14 en Vigo
2 en Nigrán
2 en O Porriño
1 en Baiona y
1 en Pontearreas

¿A quién va dirigido?

- Afectados por algún tipo de demencia neurodegenerativa, previa valoración del fisioterapeuta.
- En función de la valoración y su historial clínico, se establece el plan terapéutico y seguimiento individualizado.
- Se marcan pautas domiciliarias y se valoran diferentes realidades del usuario: tono muscular, riesgo de caídas, dificultad en las transferencias, patologías respiratorias y vasculares, dolor, marcha y trastornos del movimiento fundamentalmente.

Objetivos

- Atender a las personas afectadas por algún tipo de demencia neurodegenerativa para mejorar su calidad de vida, su autonomía y disminuir su dependencia.
- Tratar cualquier patología musculoesquelética que pueda padecer el usuario.
- Intentar contrarrestar la reducción progresiva de la movilidad.
- Dotar de conocimientos al binomio enfermo-cuidador para que sean capaces de llevar a cabo los ejercicios cuando lo precisen.

Servicios a cuidadores y familiares

Programa de acogida

La primera toma de contacto con AFAGA Alzheimer

En este primer contacto los cuidadores o familiares manifiestan la demanda de información. Se realiza una entrevista con una trabajadora social que estudia la situación planteada y asesora en los recursos sociales internos y externos que mejor se adecúen a sus necesidades.

Las razones por las que las personas acuden a AFAGA son:

- La persona ha sido diagnosticada por los especialistas de los servicios de salud
- La persona ha sido derivada desde los servicios sociales respectivos
- Se acerca por iniciativa propia



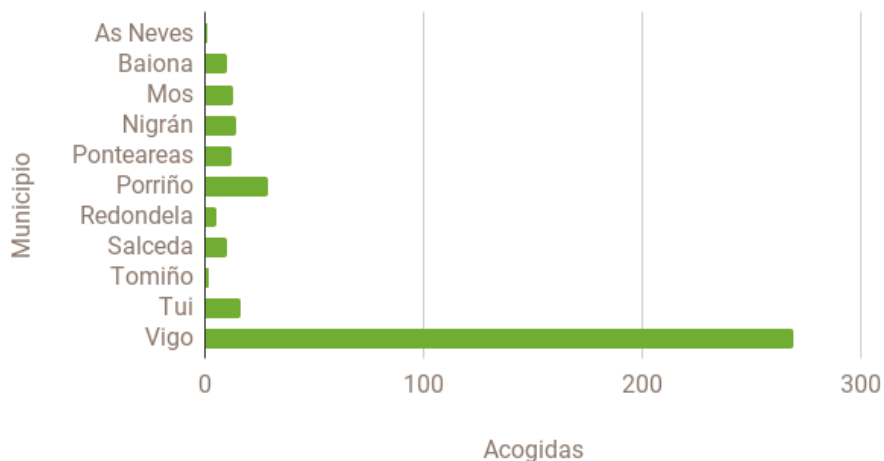
- Recibió la información de AFAGA navegando por Internet o viendo redes sociales
- Motivado por información de AFAGA recibida por alguna persona cercana

Servicios a cuidadores y familiares

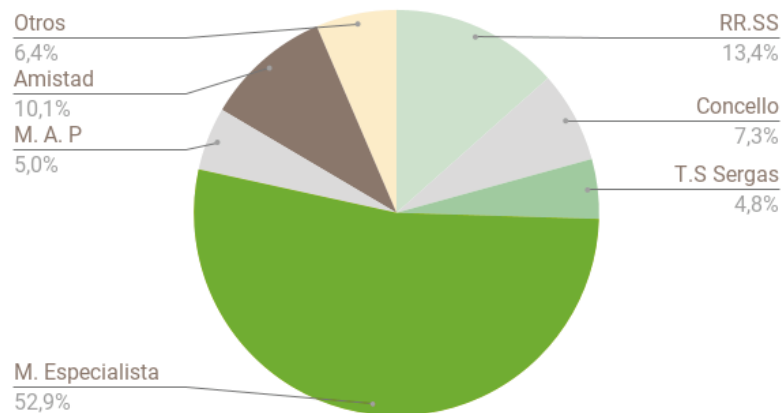
Programa de acogida

381 acogidas realizadas

Acogidas frente a Municipio



Derivaciones



Con respecto a 2021 se ha percibido un aumento de derivaciones por parte de médicos de atención primaria y médicos especialistas.

Servicios a cuidadores y familiares

Programa de atención social

Las trabajadoras sociales informan y asesoran sobre la tramitación de recursos sociales públicos y privados, para todos los usuarios. Estas son las actividades principales que se llevan a cabo:

- Asesoramiento en la solicitud o revisión del grado de dependencia
- Asesoramiento en la solicitud o revisión del grado de discapacidad
- Información / Gestión Tarjeta AA
- Asesoramiento en la solicitud del 'Programa Acompáñote' de dispositivos de localización GPS



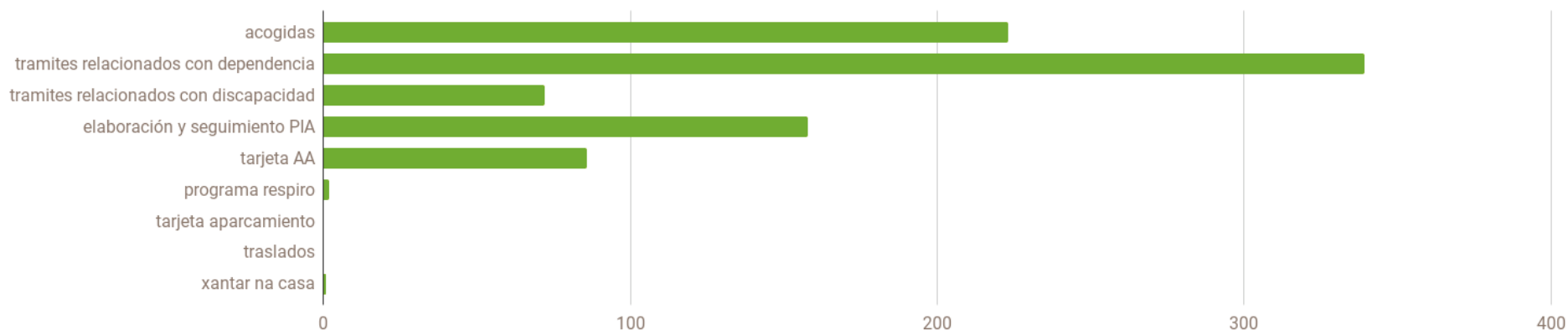
- Asesoramiento en la solicitud del 'Programa de Respirio Familiar' para cuidadores de personas con dependencia
- Asesoramiento en la solicitud de tarjeta de aparcamiento para personas con discapacidad
- Derivación a recursos sociocomunitarios
- Asesoramiento en la solicitud de Bonotaxi

Servicios a cuidadores y familiares

Programa de atención social

1.324 servicios de atención social

Tipos de solicitud de atención social



Servicios a cuidadores y familiares

Programa de atención social

Se realizan tres tipos de intervenciones:

1. Información

Acogida por parte de la trabajadora social a familiares o cuidadores de la persona diagnosticada con algún tipo de demencia, mediante cita presencial donde se explica la información y servicios del centro y los servicios sociocomunitarios a su disponibilidad.

2. Derivación

Existen dos tipos: **Internas:** servicios desarrollados por la asociación / **213** en 2022

Apoyo psicológico	120
Apoyo jurídico	23
Info productos de apoyo	11
SAD	32
Servicio de Estimulación Cognitiva a domicilio	13
Fisio a domicilio	19
Cultiva a Mente	19
Programa formación	65

Externas: servicios de la Administración pública, centros privados u otras entidades / **492** en 2022

Servicios sociales atención primaria	388
Médico especializado	68
Residencia	12
SAD	20
Centro de día público	29
Centro de día privado	74

3. Atención social

A solicitud de la familia de referencia y socia de AFAGA de información sobre recursos sociales y/o privados y recursos en la comunidad.

Servicios a cuidadores y familiares

Atención psicológica

Desde el programa de Atención Psicológica ofrecemos un Servicio de apoyo para cuidadores familiares de personas con Alzheimer u otra demencia; para la prevención y manejo de alteraciones físicas, psicológicas y sociales derivadas de las tareas de cuidado.

Incluye, desde una perspectiva bio-psico-social, una serie de acciones destinadas a acompañar en el transcurso de la enfermedad.

1. Atención psicológica a cuidadores familiares de personas con Alzheimer u otra demencia para la prevención y manejo de alteraciones físicas, psicológicas y sociales derivadas de las tareas del cuidado. Incluye, desde una perspectiva bio-psico-social, una serie de acciones destinadas a acompañar en el transcurso de la enfermedad.

En 2022 atendimos a más de **324** cuidadores familiares.

Intervenciones totales: **1.157**

Intervenciones Telefónicas: **153**

Intervenciones Online (skype-psypocket): **21**

Intervenciones Presenciales: **983**



Servicios a cuidadores y familiares

Atención psicológica

Objetivos

- Ofrecer soporte emocional al familiar tras el diagnóstico y a lo largo de la evolución de la enfermedad.
- Potenciar la aceptación y el óptimo afrontamiento da enfermedad.
- Fomentar el autocuidado
- Tratar los conflictos y modificar las conductas desadaptativas
- Prevenir las alteraciones psicológicas perjudiciales, proponiendo respuestas alternativas y compatibles con el cuidado del enfermo
- Manejar las emociones negativas y los estados de sobrecarga que surgen fruto del cuidado del enfermo
- Identificar el momento actual de la enfermedad en su familiar y las características que presenta, para entender la 'enfermedad' y al 'enfermo' y actuar de la forma más adecuada
- Fomentar habilidades de comunicación, organización de cuidados y trabajo en equipo en el ámbito familiar de cuidados del enfermo
- Acompañar en procesos de duelo

Servicios a cuidadores y familiares

Atención psicológica

2. Intervenciones grupales para cuidadores familiares. La intervención psicológica grupal pautada y organizada, gestionada por profesionales, ayuda a mejorar la calidad de vida, la capacidad de resiliencia y el estado de ánimo de los cuidadores de personas con Alzheimer u otra demencia entre otras variables. En AFAGA desarrollamos diferentes modelos evidenciados científicamente y de creación propia basados en metodología terapéutica y psicoeducativa.

En total contamos con **4** grupos de trabajo (2 en Vigo (terapéuticos), 1 en Baiona y 1 en Tui (psicoeducativos)).

Objetivos

- Dotar a los cuidadores familiares de herramientas que les permitan comprender y aceptar la enfermedad, favoreciendo una buena adaptación a la nueva situación.
- Acompañar y ayudar a gestionar emociones vinculadas al rol de cuidador
- Aportar conocimientos y fomentar recursos adecuados para hacer frente al día a día de esta enfermedad
- Compartir experiencias y fomentar las relaciones sociales evitando el aislamiento



Servicios a cuidadores y familiares

Atención psicológica

Se desarrollaron diferentes modelos de intervención para la consecución de los objetivos. :

· Grupos terapéuticos de familiares cuidadores de personas con demencia

Se crearon dos grupos de intervención terapéutica con cuidadores familiares, en el Centro Terapéutico AFAGA Vigo desarrollando el modelo de intervención terapéutica que consistió en 14 sesiones semanales y 6 de seguimiento mensual. Metodología **presencial** e implementados por psicólogo.



23 participantes

· Grupos psicoeducativos

Dos grupos, uno en Tui y otro en Baiona, nuestro modelo consiste en 12 sesiones semanales, metodología presencial, dirigido por psicólogo y con sesiones educativas especializadas (trabajo social, enfermería, etc)



27 participantes

Servicios a cuidadores y familiares

Atención psicológica

3. Atención psicológica a personas con demencia en fase leve. Ofrece servicio de apoyo a personas que padecen algún tipo de demencia, para expresar emociones y acompañar en el proceso de aceptación inicial del diagnóstico; así como aportar pautas prácticas para que su día a día sea lo más independiente y estimulador posible.

En 2022 atendimos a **10** personas con algún tipo de demencia, y realizamos **43** intervenciones.



Objetivos

- Proporcionar un espacio íntimo de desahogo emocional para la persona con demencia
- Aportar información sencilla y comprensible adaptada a las dudas individuales de la enfermedad
- Ofrecer pautas de afrontamiento para las dificultades que se le puedan presentar en el día a día
- Manejar y reconducir complicaciones familiares entre la persona enferma y su entorno de cuidados

Servicios a cuidadores y familiares

Actividades socioeducativas

Dentro de este ámbito, realizamos periódicamente **charlas o talleres entorno a varias temáticas**, en las que contamos con la asistencia de **156** personas cuidadoras que las valoraron con una media de 9,22/10, expresando su satisfacción y valoración de su utilidad en su papel de cuidador/a:

En la Unidad de Atención Integral de Vigo se realizaron las siguientes charlas:

- "Alzheimer y otras demencias: más allá de la memoria" impartida por psicóloga sanitaria de AFAGA
- "Emoción y conducta en las personas con demencia" impartida por psicóloga sanitaria de AFAGA
- "Vida activa: Estimulación día a día" impartida por terapeuta ocupacional de AFAGA
- "Recursos de apoyo para acompañar a una persona con demencia" impartida por trabajadora social de AFAGA
- "Medidas de protección jurídica entorno a la persona con demencia" impartida por abogado de AFAGA
- "Alzheimer y otras demencias: más allá de la memoria" impartida por psicóloga sanitaria de AFAGA
- "Emoción y conducta" impartida por psicóloga sanitaria de AFAGA

Servicios a cuidadores y familiares

Actividades socioeducativas



Servicios a cuidadores y familiares

Programa de atención a domicilio

En 2022 **33** usuarios disfrutaron de nuestro programa de atención a domicilio, indirectamente se beneficiaron **75** cuidadores principales y/o red de apoyo.

AFAGA colabora también en el propio entorno en el que sus asociados desarrollan su vida, tengan Alzheimer u otro tipo de demencia y en cualquier grado de deterioro.

Modalidades de servicio

Ayuda a domicilio

Prestación de una serie de **atenciones de carácter personal y doméstico destinado a las personas afectadas por algún tipo de demencia neurodegenerativa y su entorno convivencial** por parte de personal TCAE con formación específica en el campo.

Acompañamiento/respiro

En el año 2022 se inició esta nueva modalidad de acompañamiento que intenta **proporcionar un tiempo de respiro semanal al cuidador principal**.

Servicios a cuidadores y familiares

Programa de atención a domicilio

En 2022 contamos con **11** técnicos en cuidados auxiliares de enfermería con formación específica en el campo de las demencias neurodegenerativas, así como una graduada en trabajo social que ejerce como coordinadora del SAD y un psicólogo sanitario y una pedagoga para la estimulación cognitiva.

Personas cuidadoras



69%
son mujeres

La mayoría tienen más de 65 años

Personal



Usuarios

63%
son mujeres

50%
tienen entre 70 y 79 años

65%
tienen Alzheimer

6%
tienen demencia vascular

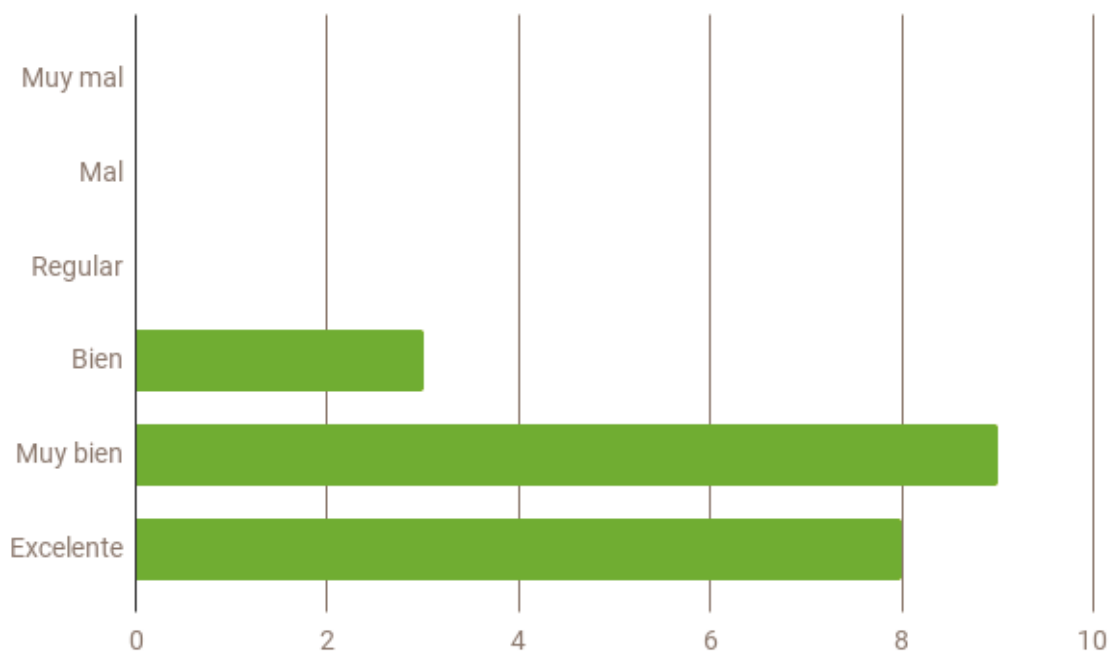
17%
tienen demencia frontotemporal

12%
tienen demencia por cuerpos de Lewy

Servicios a cuidadores y familiares

Programa de atención a domicilio

Grado de satisfacción con el servicio



Servicios a cuidadores y familiares

Proyecto ‘N-compañía’



El proyecto llevado a cabo entre la Universidad de Vigo y AFAGA con la financiación de Obra Social La Caixa, abrió un nuevo espectro de intervención terapéutica en el domicilio consistente en el desarrollo de un asistente de voz con interfaz personalizable que interactúa con la persona beneficiaria a través de actividades que fomentan las capacidades cognitivas.

Un total de **23** personas pudieron hacer uso de la aplicación llamada “Celia” instalada en una tablet que fue entregada a cada uno de ellos.

AFAGA, desde su Servicio de Atención Domiciliaria, coordinó el proyecto finalizado en septiembre del 2022 implicándose en la atención terapéutica directa a estas personas.

El Grupo de Tecnologías de la Información de la Escuela de Telecomunicaciones de la Universidad de Vigo desarrolló y adaptó el software de estimulación terapéutica a las condiciones particulares de cada usuario por lo que existió una constante comunicación entre entidades para poder ofrecer una experiencia satisfactoria.

Servicios a cuidadores y familiares

Asesoramiento jurídico



AFAGA ALZHEIMER en su voluntad de ofrecer un asesoramiento multidisciplinar integral al entorno familiar y convivencial de personas con de alzheimer y otras demencias, consciente de que los aspectos jurídicos relacionados con el Alzheimer y otras demencias son en ocasiones una importante fuente de preocupación, pone **a disposición de las socias y socios de la organización un Servicio de Asesoramiento Jurídico.**

El año 2.022 ha destacado por los siguientes aspectos:

- Incremento sostenido del número de personas usuarias del servicio.
- Mayor porcentaje de consultas por medio del uso de nuevas tecnologías.
- Se ha continuado la línea de participación en foros que permiten dar visibilidad a la problemática jurídica asociada a las demencias neurodegenerativas.
- Consolidación de la entrada en vigor de la nueva normativa en materia de derechos de las personas con discapacidad.

Servicios a cuidadores y familiares

Asesoramiento jurídico

Objetivo principal del Departamento:

Prestar un asesoramiento legal multidisciplinar de calidad orientado al entorno familiar de personas con Alzheimer y otras demencias, empatizando con las circunstancias familiares de los demandantes del servicio.

Tipos de atención

- Individual
- Unidad familiar
- Grupo (impartición de charlas informativas)

Forma de entrada en el servicio:

- A petición propia.
- Derivación desde otros servicios de la Asociación.

Lugares de atención:

Centros de Vigo, Tui y O Porriño.

En 2022 atendimos a **83** personas
y realizamos **182** intervenciones:

- Cuestiones de carácter civil: 53
- Cuestiones de carácter sucesorio: 4
- Cuestiones de carácter administrativo: 22
- Otros: 4

Conclusiones:

Según la información transmitida podemos concluir afirmando que en el año 2022 AFAGA ha destacado en los siguientes aspectos:

- Incremento de personas usuarias del servicio de asesoramiento jurídico.
- Un año de entrada en vigor de la nueva normativa de medidas de apoyo a la persona con discapacidad. Lo cual siembra dudas entre los familiares y cuidadores.

Servicios a cuidadores y familiares

Asesoramiento jurídico

Otras cuestiones realizadas por el Departamento Jurídico no prestadas directamente a personas socias:

- Análisis de normativa legal que pueda tener impacto en el entorno familiar de personas con Alzheimer y otras demencias.
- Planteamiento de observaciones o alegaciones a proyectos normativos que le son trasladados a la Asociación.
- Articulación de convenios u otras posibles formas de colaboración entre AFAGA ALZHEIMER y todo tipo de instituciones de carácter público y privado que puedan revertir positivamente a nuestro colectivo.
- Participación en encuentros y reuniones con autoridades para dar traslado de las demandas de carácter legal que afectan a nuestro colectivo.
- Ejercicio de acciones frente a la Administración Pública con objeto de obtener decisiones favorables a nuestro colectivo.



Servicios a cuidadores y familiares

Asesoramiento en ayudas técnicas

Asesoramiento en productos de apoyo que puedan facilitar o mejorar el día a día de las personas con Alzheimer u otras demencias y sus familiares.

Número de asesoramientos: **441**

- Localizadores GPS: **202**
- Barandilla: **22**
- Silla de ducha: **63**
- Pastillero: **49**
- Alza: **30**
- Silla de ruedas: **54**
- Agarradera: **20**
- Andador: **1**

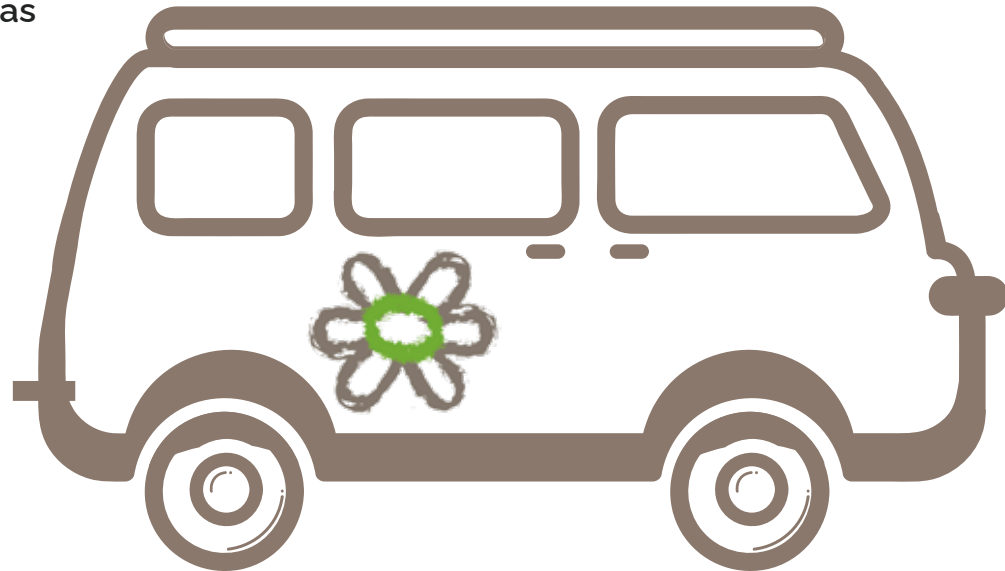


Servicios a cuidadores y familiares

Transporte al centro

En 2022 se inicia el servicio de transporte para facilitar la llegada al centro de Martínez Garrido a aquellos usuarios con más dificultades de traslado.

Se dio respuesta a un total de **39** familias



Investigación

Biofamalz

Desarrollo de biomarcadores familiares de deterioro cognitivo y estrés familiar en la enfermedad de Alzheimer.

Dirigido por el Dr. Carlos Spuch, investigador sénior en el Instituto de Investigación Sanitaria Galicia Sur. Colaboración de CINBIO UVIGO y AFAGA Alzheimer.

La pérdida de los niveles cognitivos de los pacientes de esta enfermedad está asociada a un aumento del estrés de los cuidadores principales. Por eso, con esta investigación se pretende desarrollar (por primera vez) biomarcadores en saliva que tengan en cuenta el binomio familia-paciente, y que permitan de un modo sencillo y no invasivo poder diagnosticar el nivel de deterioro cognitivo del paciente y el nivel de estrés familiar de los cuidadores. Estos, permitirían desarrollar (de un modo rápido por parte de AFAGA) estrategias que eviten el deterioro del paciente y su propia familia de forma temprana, sencilla y barata.

¿En qué consiste la participación de la persona con demencia?

El estudio se hace siguiendo la práctica clínica que se hace a todas las personas que comienzan un tratamiento en AFAGA. Se le realizarán las pruebas psicológicas y de bienestar que se hacen habitualmente para evaluar el grado de deterioro cognitivo que presenta cada persona, y según estas pruebas se le asignan las terapias no farmacológicas de cada programa terapéutico. En este grupo, además de estas pruebas, se les solicita en 3 ocasiones a lo largo de un año (al inicio del estudio, a los 6 y a los 12 meses), una muestra de saliva para realizar la determinación proteómica, muestra que consiste en dejar una muestra de saliva en un tubo de plástico.



Investigación Biofamalz

¿En qué consiste la participación de la persona cuidadora?

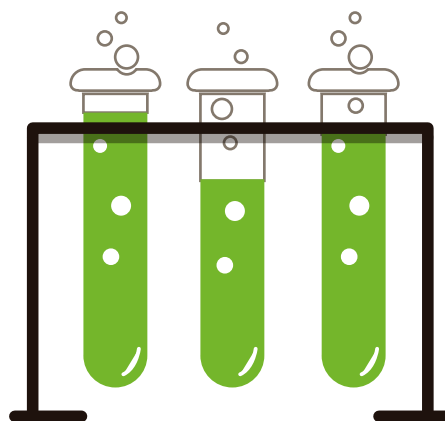
En el grupo control formado por los cuidadores, además de las muestras de saliva que se recogerán en los mismos tiempos que en el grupo de pacientes y se tratarán de forma similar a las de los enfermos, se recogerán datos sociodemográficos y se les pasará una escala para medir el deterioro cognitivo mediante la escala Cambridge Cognitive Examination (CAMCOG) en 2 ocasiones, al inicio y al cabo de un año (final del estudio).

Recogida primera muestra de saliva y evaluación a través del CAMCOG

Fase I (abril-julio)

71 personas con demencia

76 personas cuidadoras y familiares



Fase II (septiembre 22-enero 23)

63 personas con demencia

67 personas cuidadoras y familiares

Investigación

Panoramix-Gatekeeper

Validación de un conjunto de juegos serios - Panoramix - integrados en una plataforma europea - Gatekeeper - cuyo objetivo es **ofrecer un sistema holístico de acceso a información y dispositivos sociosanitarios**.

Panoramix es un conjunto de videojuegos creado a partir de técnicas de aprendizaje automático capaces de percibir deterioro cognitivo a través del habla. En total, son hasta siete juegos que miden el estado de la memoria del usuario. El ideal para que las pruebas obtenidas sobre el estado del cerebro sean fiables es que se realicen tres juegos.

Esta app puede descubrir señales ocultas de deterioro de la mente en un plazo de 40 minutos. Todo eso aunque la persona aun no empezara a desarrollar síntomas evidentes de Alzheimer o demencia. Es una herramienta de apoyo para los médicos, no un sustituto.



Formación

Cursos para familiares y cuidadores

1. Proyecto 'ACOMPaña' en colaboración con Ribera Povisa

Este año hemos dado continuidad al proyecto "Acompaña" con el Hospital Ribera Povisa, iniciado en 2019. Se trata de una Escuela de Cuidadores en el que AFAGA impartió actividades psicoeducativas para personas cuidadoras de familiares con demencia en el mismo Hospital entre abril y septiembre.



20 participantes

2. Charla de la Policía Nacional sobre seguridad

En otra línea de formación, este 2022 la Policía Nacional realizó dos charlas en nuestra Unidad de Atención Integral en Vigo. En las charlas, tituladas "Seguridad y prevención de delitos contra las personas mayores", un agente de la Policía Nacional ofreció al público recomendaciones y consejos sobre cómo prevenir ser víctima de delitos que suelen tener a personas mayores como víctimas.



50 participantes



Formación

Cursos para profesionales y voluntarios/as

Impartimos **formación tanto presencial como online** en nuestro ámbito de actuación, con la posibilidad de que esta sea bonificada por FUNDAE.

Formación externa








201 participantes



4,67/5 valoración global

Presencial

-  Curso para voluntariado "Curso de Voluntariado en Salud Mental: Alzheimer y otras Demencias". Oficina Municipal de Voluntariado de Vigo
-  Formación "Programa de Capacitación Profesional para el Acompañamiento a personas en edad adulta en Situación de Vulnerabilidad". Empresa de Inserción Laboral Cormo Integral S.L.
-  Curso "Demencias: Señales de Alarma y Cómo Gestionarlas". Servicio de Ayuda a Domicilio de Servisar – Domus VI
-  Curso para voluntariado "Gestión Emocional en el Proceso de Acompañamiento a Personas". Fundación Grandes Amigos
-  Participación en el "5º Encuentro Social y de la Salud do Vale do Homem e Cavado" en Braga, Portugal

Formación

Cursos para profesionales y voluntarios/as



Formación

Cursos para profesionales y voluntarios/as

XIX JORNADAS PROFESIONALES “ALZHEIMER, UN RETO COMPARTIDO” En esta edición, nuestro objetivo fue continuar generando un espacio de encuentro y formación especializada, donde los profesionales y estudiantes del sector sanitario y sociosanitario reflexionen sobre la situación actual y los retos futuros en el ámbito del envejecimiento y la atención a las demencias.

Temáticas abordadas:

- Consecuencias Sociojurídicas de la Nueva Ley 8/2021:
Un año después
- Edadismo y comunicación social
- Proyectos de Referencia en la Investigación sobre el
Envejecimiento y las Demencias
- Demencias y Alteraciones del Lenguaje: Conozco,
Entiendo y Acompaño



Formación

Cursos para profesionales y voluntarios/as

Teleformación

En 2022 estrenamos **nueva Plataforma de teleformación** para dar un nuevo impulso a esta área, impartiendo estos cursos:

- Curso online "Introducción al Envejecimiento y a las Demencias Neurodegenerativas". Para 19 profesionales y estudiantes particulares.

Celebradas 2 ediciones.



Formación

Cursos para profesionales y voluntarios/as

Formación interna

Formación impartida por otras entidades:

Formación, tanto presencial como online, impartida por otras entidades o empresas para el personal de AFAGA. Estas son las acciones formativas llevadas a cabo:

- Curso online "Moodle y Contenidos para Formación Programada" - impartido por AENOA - 60h. - Febrero-marzo 2022
- Curso de "Prevención Riesgos Puesto de Trabajo" - impartido por IBERSYS - 1,5h- Febrero 2022
- "Programa para el Desarrollo del Liderazgo en Personas con Responsabilidades de Dirección o Coordinación en Organizaciones" - impartido por Algalia S. Coop. Galega - 72 horas - Marzo-junio 2022
- "XX Jornadas Interdisciplinares Fagal" - 3,5 horas - Mayo 2022
- VI Foro "Vivir Más, Vivir Mejor" - Foro Internacional sobre los Derechos de las Personas Mayores - impartido por Helpage España y Afundación -7,5 h - Septiembre 2022
- Formación en RESIPLUS - formación online impartida por ADD informática 20h. - Julio - diciembre 2022





Formación

Cursos para profesionales y voluntarios/as

Formación interna

Formación interna impartida por AFAGA:

Formación propia impartida por el equipo de la asociación:

-  Curso de "Primeros Auxilios" – 4 horas – Abril 2022
-  Curso online "Introducción al Envejecimiento y a las Demencias Neurodegenerativas" – 20 horas. Junio-julio 2022
-  Curso online "Introducción al Envejecimiento y a las Demencias Neurodegenerativas" – 20 horas. Octubre-diciembre 2022
-  Curso para el voluntariado de AFAGA "Voluntariado en el Ámbito de las Demencias: Habilidades Sociales y de Comunicación con las Personas con Demencia" – 3 horas. Mayo 2022



48 participantes



4,61/5 valoración global

Formación

Colaboraciones institucionales y más

Participación en grupo de trabajo del Proyecto de Análisis y Diagnóstico de las condiciones de vida de las personas mayores del Concello de Vigo

AFAGA participamos como expertos, junto a otras entidades del sector, en el *focus group* para la elaboración del Proyecto de Análisis y Diagnóstico de las condiciones de vida de las personas mayores del Concello de Vigo / Mapa de la soledad, con el objetivo de evaluar los resultados de las encuestas realizadas en fases previas y procurar posibles soluciones para los problemas detectados. Fue una jornada de formación e intercambio de conocimientos que tuvo lugar en octubre del 2022, organizada por el Concello de Vigo y Bizipoz.

Participación en grupo de trabajo del Plan Estratégico del GDR Condado Paradanta

Participación como entidad colaboradora en el focus group para la elaboración del Plan estratégico del GDR (Grupo de Desarrollo Rural) del Condado Paradanta (condado que engloba los municipios de Arbo, A Cañiza, Covelo, Crecente, As Neves, Mondariz, Mondariz Balneario, Pontearreas, Salceda de Caselas e Salvaterra de Miño).

Colaboración con Eurociudad Valença-Tui y Tui

Participación como entidad colaboradora en la elaboración del Plan estratégico Eurociudad Valença – Tui y el Plan Estratégico de la Ciudad de Tui. AFAGA también participó en la celebración del 10º aniversario de la Eurociudad Tui-Valença, nacida de la alianza entre las ciudades de Tui y Valença. La cooperación entre regiones tiene como objetivo hacer fuerza para conseguir recursos de carácter socio sanitario y económico.

Formación

Colaboraciones institucionales y más

Colaboración con Fagal en la elaboración de la base de datos Augusta

En 2022 desde AFAGA volcó su base de datos a Augusta para contribuir a recoger información acerca del perfil de las personas con demencia y de sus familiares en Galicia. Esto permitirá ofrecer una mejor atención e intervención en nuestra comunidad. Las asociaciones federadas de FAGAL inician este proyecto ante la falta de un registro que documente el censo de personas con alguna demencia neurodegenerativa en Galicia. De esta manera, por primera vez contaremos con informes en los que se conocerá el número de personas atendidas, desagregados por sexo, edad, lugar de residencia, estado civil, tipo de demencia más habitual, servicios de los que se benefician, perfiles de las personas cuidadoras, etc.

Formación

Acogida de alumnado en prácticas

Como cada año en AFAGA hemos acogido y formado a alumnado de diversas titulaciones del sector sociosanitario, y este año también a una estudiante de Traducción e Interpretación.

Hemos acogido a un total de **23** alumnos/as, distribuidos/as en nuestros diversos centros y servicios, que han realizado con nuestro equipo **2.825** horas de prácticas, desde los siguientes centros educativos:

Universidade de Vigo
Universidade de Santiago de Compostela
Universidade de A Coruña
IES Ricardo Mella
Programa Labora Diputación de Pontevedra
ICA Formación
Centro de Estudios Superiores ALOYA
Colegio Fillas de María Inmaculada
FORMALAR-Enseñanzas Medias LAR, S.L.
Plan Integrado de Empleo del Concello de Salceda
ESTOUPPO: Escola de Tempo Libre universitaria do Campus de Ourense e Pontevedra
GRUPO YNENCA



Prevención y Sensibilización Social




Cultiva a Mente

El taller 'Cultiva a Mente' engloba la prevención de la demencia y la promoción de hábitos saludables a nivel cognitivo y emocional. Es un programa diseñado para ejercitar la mente, pero también para socializar, para escapar de la rutina del día a día, para divertirse y, de esta forma, despertar en las personas usuarias nuevas inquietudes intelectuales.

En 2022 participaron en estos talleres **471** personas, en **9** ayuntamientos distintos, con un total de 20 localizaciones:

- Vigo (4 grupos)
- O Porriño (1 grupo)
- Nigrán (4 grupos)
- Vilagarcía de Arousa (3 grupos)
- Gondomar (2 grupos)
- Tui (9 grupos)
- Salceda de Caselas (2 grupos)
- Baiona (5 grupos)
- Redondela (1 grupo)

Formato de las sesiones

-  1 vez por semana / Octubre-Junio
-  1h15min o 2h / sesión
-  10-15 alumnos por grupo

Se realizan ejercicios de estimulación, sesiones formativas sobre temas de interés y se resuelven dudas relativas al proceso de envejecimiento. Se envían tareas y actividades para promocionar el envejecimiento activo, más allá del propio taller.

Prevención y Sensibilización Social

Cultiva a Mente



Perfil de los usuarios

Edad media: **73** años

75% mujeres **25%** hombres

Sin diagnóstico de demencia

Interesadas en:

Prevención del deterioro cognitivo

Vida activa y saludable



Prevención y Sensibilización Social

Cultiva a Mente



Prevención y sensibilización

Actividades de sensibilización

Realizamos actividades varias (charlas, talleres, encuentros...) dirigidos a sensibilizar a la población en general, y a algunos colectivos en particular, sobre el envejecimiento activo, la prevención del deterioro cognitivo, y la realidad del Alzheimer y otras demencias.

Charlas en centros educativos

Continuamos con la tarea de sensibilización a los/as más jóvenes sobre la realidad de la demencia, así como sobre la importancia de los hábitos de vida saludables para la prevención del deterioro cognitivo.

En 2022 realizamos **7** charlas en institutos o centros de formación profesional, llegando a un público de **más de 200 personas** y recibiendo una media de valoración de **9,02/10**. Se trata de charlas realizadas para alumnado de titulaciones del sector sociosanitario y de varios cursos de ESO en el marco de la "1a Xornada Interxeracional de Saude" del IES Valadares de Vigo en el que AFAGA realizó una estrecha colaboración con otras actividades intergeneracionales entre personas usuarias de la asociación y alumnado del instituto.

Por otro lado, contamos con la visita de un grupo de alumnas de Bachillerato del IES Rou (instituto al que habíamos dado una charla el anterior trimestre), para que pudieran conocer de cerca nuestras actividades.

Prevención y sensibilización

Actividades de sensibilización

Cátedra de Edadismo

En 2022 nació la **cátedra de Edadismo**, una iniciativa pionera en España, bajo iniciativa de la Universidad de Vigo, AFAGA y ATENDO. Esta cátedra **se impulsa con el objetivo de contribuir a la transformación en la manera de pensar, sentir y actuar ante el envejecimiento**.

Dentro de su propósito de visibilizar la problemática del edadismo (estereotipos, prejuicios y discriminación por razón de edad, especialmente contra personas mayores), esta Cátedra impulsó que el término edadismo fuese incluido primero en el diccionario de la Real Academia Galega y posteriormente en el de la Real Academia Española.

Esta Cátedra fue presentada de forma oficial entorno el Día Mundial del Alzheimer en el Museo Marco de Vigo en septiembre del 2022.



Prevención y sensibilización

Actividades de sensibilización

Realizamos charlas en:

Colegio Lar  Colegio Mendinho  IES Chapela  IES Valadares (con quien desarrollamos diversos proyectos intergeneracionales)



Prevención y sensibilización

Actividades de sensibilización



Prevención y sensibilización

Actividades de sensibilización

Dentro de nuestra labor de información y sensibilización en el entorno socio comunitario realizamos varias **charlas sobre la prevención y la realidad del Alzheimer y otras demencias y el envejecimiento saludable** en asociaciones vecinales, centros socio comunitarios y municipales, y en otras entidades (en este caso la asociación de salud mental Doa y en Cruz Roja dentro de su programa de atención a personas mayores).

Acogimos a un público de **más de 280** personas en total, que valoró de forma global la satisfacción con estas charlas con un **4,74/5**

Realizamos charlas en:

- DOA, Saúde Mental
- Concello Porriño
- Centro Sociocomunitario Coia
- AVV Santa Mariña Cabral
- CRUZ ROJA - Programa para personas mayores
- AVV Beade
- AVV Zamáns
- AVV Calvario

Prevención y sensibilización

Actividades de sensibilización



Prevención y sensibilización

Actividades de sensibilización

Proyecto de Jornadas Formativas sobre Alzheimer en entorno rural

Este año participamos en el proyecto de CEAFA (Confederación Española de Alzheimer) sobre formación en Alzheimer en entorno rural, un proyecto desarrollado en toda España e implantado en Galicia a través de FAGAL (Federación Alzheimer Galicia) y asociaciones de familiares gallegas como AFAGA.

Se trata de jornadas de formación e información, de cuatro horas, dirigidas al público en general y en especial a personas cuidadoras de familiares con Alzheimer para abordar estas temáticas: qué es la enfermedad de Alzheimer y cómo afrontarla, recursos de apoyo y la prevención de las demencias teniendo unos hábitos de vida saludable y un control de los factores de riesgo.

AFAGA realizó **9** formaciones en total, en distintas poblaciones del rural de la provincia de Pontevedra (A Cañiza, A Guarda, Silleda, Marín, Bueu, Mondariz, O Rosal, Mos, Vilagarcía de Arousa), llegando a un total de **92** personas asistentes.

Prevención y sensibilización

Actividades de sensibilización



Prevención y sensibilización

Actividades de sensibilización

Conmemoración del Día Mundial del Alzheimer (21 de septiembre)

El 21 de septiembre es uno de los días del calendario más importantes para AFAGA, ya que es el Día Mundial del Alzheimer. En esta fecha queremos recordar la gran incidencia del Alzheimer en nuestra sociedad, así como sensibilizar sobre la realidad de esta enfermedad y las necesidades de las personas que la padecen y sus cuidadores/as, a través de varias actividades: mesas informativas, charlas, andainas...

Estas son las actividades que se realizaron este año entorno la conmemoración del Día Mundial del Alzheimer:

- Participación de AFAGA en Andaina de FAGAL, en Santiago de Compostela
- Presentación de la Cátedra AFAGA-ATENDO de Edadismo de la Universidad de Vigo
- Paseo en Barco por la Ría de Vigo (actividad Concello de Vigo)
- Andaina con Plantación del "Árbol de la Memoria" y charla, en Mos
- VII Gala solidaria "Non te esquezas de rir", en Vigo
- Mesa informativa y charla en Vigo, Nigrán, Porriño y Tui
- Participación en la inauguración de la Plaza de la Memoria y su monolito por parte del Concello de Vigo y la Diputación de Pontevedra

Prevenção y sensibilización

Actividades de sensibilización



Prevención y sensibilización

Actividades de sensibilización



Prevención y sensibilización

Actividades de sensibilización

VIII Concurso de relatos cortos

Dentro de nuestras acciones de sensibilización, AFAGA convoca anualmente el **concurso de relatos cortos sobre Alzheimer y otras demencias** “**En un rincón de la memoria**”, certamen abierto a la participación de cualquier persona mayor de 16 años sensibilizada con esta dolencia o que le apetezca escribir y encuentre en el envejecimiento o las enfermedades neurodegenerativas su fuente de inspiración.

En 2022 se celebró su octava edición, este año entorno a la temática de “**El Edadismo y las personas con demencia**”, añadiendo a la temática habitual el concepto del edadismo como forma de discriminación contra la que AFAGA este año se ha implicado especialmente.

La obra ganadora en la categoría de gallego fue “**Confusión**”, escrita por **Yanira Ahedo Blanco**, residente en A Coruña, y en la categoría de castellano fue “**Pepa, querida**” escrita por **Claudia Ortega Malo**, residente en Sevilla. Las ganadoras pudieron escoger su premio entre las siguientes dos opciones: un eBook o un dispositivo digital análogo valorado en aproximadamente 200€.



Prevención y sensibilización

Actividades de sensibilización

Acto de conmemoración del 25N

El 25 de noviembre, Día Internacional para la Eliminación de la Violencia contra las Mujeres, participamos en un acto comunitario con las entidades del entorno para unir nuestras voces en contra de esta lacra.



Prevención y sensibilización

Ocio para familias

Dentro de la atención y dedicación a los/las familiares de personas con demencia, ofrecemos además de información, formación y orientación, la posibilidad de participar en actividades de ocio que supongan un respiro y un espacio de encuentro, socialización y diversión.

Aparte de las que se detallan a continuación, los y las familiares de personas usuarias pudieron disfrutar de múltiples actividades en AFAGA vinculadas a las realizadas en el marco de los propios Talleres y Servicios de nuestros centros.

Dentro del programa específico de "Ocio para familias", en 2022 realizamos las siguientes actividades:

Actividades de ocio entorno al Día Mundial del Alzheimer

Participación en dos andainas (la organizada por FAGAL en Santiago y en Mos por AFAGA) y el paseo en Barco por la Ría de Vigo que ya se describieron anteriormente.

Prevención y sensibilización

Ocio para familias

Desfile de Entroido

Con motivo del Entroido, en el mes de febrero participamos en el desfile en O Porriño con nuestra propia comparsa "A granxa de AFAGA" y en el correspondiente entierro de la sardina posterior. Contamos con la participación de un buen equipo de personal de AFAGA, personas usuarias y familiares.



Prevención y sensibilización

Ocio para familias

Excursión 'Ruta Arousa' dentro del Programa 'En Ruta coa Depo'

Dentro del programa de la Diputación de Pontevedra "En ruta coa Depo", el 20 de julio, 50 personas usuarias, familiares y del equipo de AFAGA pudieron disfrutar de una fantástica excursión a la Ría de Arousa, que incluía un viaje en barco con degustación, visita al Museo de la Salazón de O Grove y a la Illa da Toxa y una comida comunitaria.



Prevención y sensibilización

Ocio para familias

Visita a la Fundación Sales

El 7 de julio un grupo de 23 personas vinculadas a AFAGA, especialmente familiares de personas usuarias, realizaron una agradable visita guiada a la Fundación Sales, un lugar emblemático como jardín botánico y con gran encanto de la ciudad de Vigo. La visita acabó con una merienda grupal.



Celebraciones y otras actividades



Celebraciones y otras actividades



En detalle

En detalle

Centro de Día especializado ‘Vigo-Beiramar’

AFAGA Alzheimer, desde el año 2008, gestiona el Centro de Día especializado en Alzheimer Vigo-Beiramar. Este centro se rige mediante convenio con la Xunta de Galicia y tiene 40 plazas destinadas a las personas mayores con demencia tipo Alzheimer y el acceso a estas plazas se tramita a través del Área de Dependencia de la Consellería de Traballo e Benestar.

Usuarios

Número de adjudicaciones: **27**

Número de personas usuarias anual: **57** (16 hombres y 41 mujeres)

Personas usuarias a media jornada: **2**

Personas usuarias a jornada completa: **55**

Número de bajas: **18** (por fallecimiento, ingreso en residencia, recurso SAD, gran deterioro y renuncia a petición propia)



En detalle

Centro de Día especializado ‘Vigo-Beiramar’

Programas de intervención

Reuniones familias, adaptación y visita al centro: 18

Reuniones familias atención psicosocial: 89

Intervenciones atención social y coordinación: 618

Intervenciones mantenimiento salud: 706

Intervenciones atención psicológica: 397

Seguimiento familiar semestral psicóloga: 114

Intervenciones terapeuta ocupacional: 326

Intervenciones fisioterapeuta: 257

Trámites recursos sociales: 41

Información recurso centro de día: 26

Otros programas

Proyecto ‘O Son da Memoria’ en colaboración con la “Coral Casablanca”

Proyecto intergeneracional “La gaviota Carlota” con alumnos 1º infantil del Colegio “San José de la Guía”

Actividad Asistida con animales: taller con conejos

Actividad Asistida con animales: “Incubando huevos”.

Salida a AFAGA: actividad de juegos tradicionales y Picnic al aire libre

Participación en el “Concurso de Belenes”

Paseo en barco, visita a Bomberos, visita al Berbés, paseo en playa de Samil, salida al Museo del Mar y el Museo Marco

Festival de Navidad

Paseos semanales por el pueblo (visita a monumentos importantes)

Excursiones parques forestales de la zona.

Celebración de cumpleaños

Celebración fiestas populares

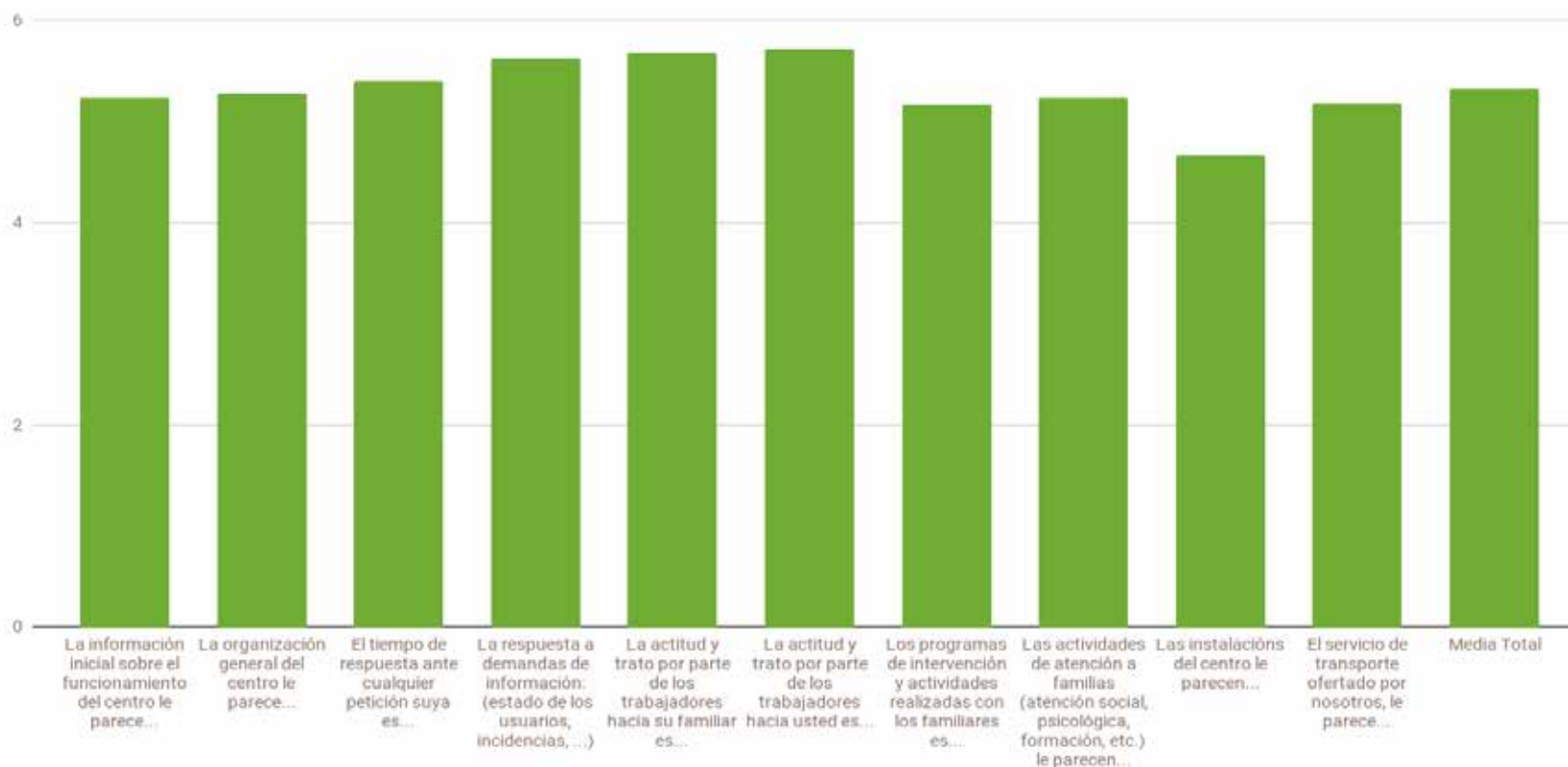
Taller intergeneracional (proyectos Atinando Recordos e Raposa Xenerosa)

En detalle

Centro de Día especializado 'Vigo-Beiramar'

Valoración

La valoración media de este centro por parte de los familiares de los usuarios es de **5,32/6**



En detalle

Unidad de Atención Diurna Especializada en Alzheimer y otras demencias O Porriño

AFAGA gestiona la Unidad de Atención Diurna de Porriño.

Este centro se rige mediante convenio con la Xunta de Galicia y tiene 24 plazas destinadas a personas mayores con demencia tipo Alzheimer. Se trata de un proyecto piloto en la Comunidad como recurso de media estancia de titularidad pública. El acceso a estas plazas se tramita a través del área de Dependencia de la Consellería de Traballo e Benestar.

Usuarios 2022

Número de adjudicaciones: **14**

Personas atendidas en total: **30** (11 hombres y 19 mujeres)

Número de altas de personas usuarias: **10**

Número de renunciaciones: **4**

Número de bajas: **10** (por fallecimiento, ingreso en centro de día o residencia y gran deterioro)



En detalle

Unidad de Atención Diurna Especializada en Alzheimer y otras demencias O Porriño

Programa de intervención diaria:

Orientación a la realidad: 2h/semana

Estimulación cognitiva: 4h/semana

Estimulación funcional/AVDs: 6h/semana

Nuevas tecnologías (gradior): 1h/semana

Salidas a la comunidad: 2h/semana

Psicomotricidad: 2h/semana

Autocuidado: 1h/semana

Control de tensión: 1/semana

Control temperatura/ higiene manos/ cambio mascarilla: diario

Control de peso: mensual

Actividades realizadas:

Paseos por la feria de Porriño

Paseos semanales por el pueblo (visita a monumentos importantes)

Excursiones parques forestales de la zona.

Celebración de cumpleaños

Celebración fiestas populares

Taller intergeneracional (proyectos Atinando Recordos e Raposa Xenerosa)

Voluntariado

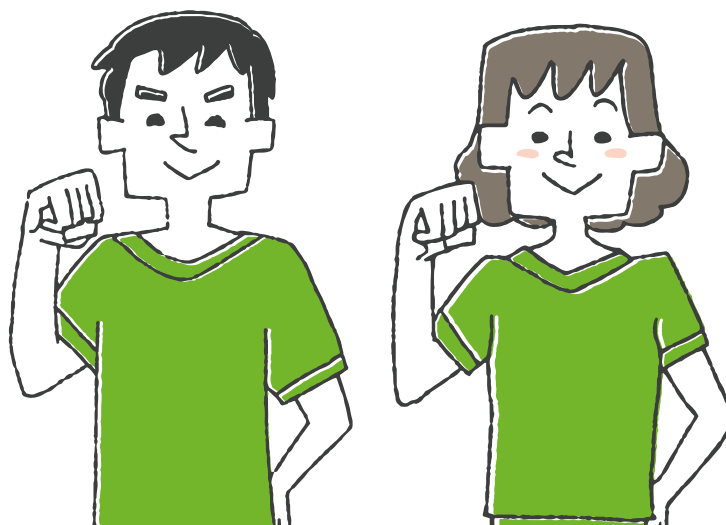
Voluntariado

Este programa se desarrolla con el objetivo de implicar a la sociedad en las actividades que AFAGA realiza para mejorar la calidad de vida de las personas afectadas por algún tipo de demencia neurodegenerativa.

Objetivos específicos

- Ejecutar una campaña de captación de personas voluntarias a través de RRSS y de comunicación en general.
- Trabajar la solidaridad en las personas jóvenes, involucrándolas en las problemáticas sociales actuales.
- Reconocer la labor de las personas voluntarias potenciando su sentido de pertenencia y motivando su permanencia y participación en la entidad.
- Favorecer la adquisición de habilidades en la atención a las personas afectadas por algún tipo de demencia neurodegenerativa.
- Realizar actividades intergeneracionales cuyos responsables sean los mismos voluntarios.
- Fomentar el desarrollo de competencias personales de las personas voluntarias a través de la formación y educación en valores.

En 2022 colaboraron con AFAGA un total de **30** voluntarios (25 mujeres y 5 hombres)



Voluntariado

Para lograr estos objetivos, realizamos las siguientes actividades en el año 2022:

- **Captación de voluntarios/as:**

- Publicaciones en FB e IG.

- Solicitud de voluntarios/as de manera formalizada a la Oficina de Voluntariado del Concello de Vigo

- Charla de información a personas voluntarias del Concello de Vigo

- Contacto con Centros formativos y asociaciones vecinales.

- **Colaboración con programas de voluntariado de otras entidades:** este año 2022 se renovó el convenio de colaboración con el Colegio Miralba. Dos alumnas de 1º de bachillerato se incorporaron durante el curso como voluntarias de apoyo en los talleres de estimulación.

- **Mejora de competencias a través de la formación de las personas voluntarias del centro.** Un total de 15 personas voluntarias participaron en tres acciones sesiones formativas impartidas por AFAGA una de ellas, online a través de plataforma Moodle.

- **Participación en el programa de estimulación terapéutica.**

- **Mesas informativas en conmemoración del Día Mundial del Alzheimer 2022.** En esta actividad, 4 voluntarios/as con el apoyo de personal de AFAGA, informaron a las personas interesadas que se acercaron a estas mesas, situadas en la calle del Príncipe y en el Calvario (Vigo).

- **Apoyo en actividades en el exterior, tales como excursiones y visitas organizadas:** el apoyo de personas voluntarias para el transporte y la realización de actividades de ocio terapéutico es muy importante como apoyo logístico y también en los desplazamientos.

Voluntariado



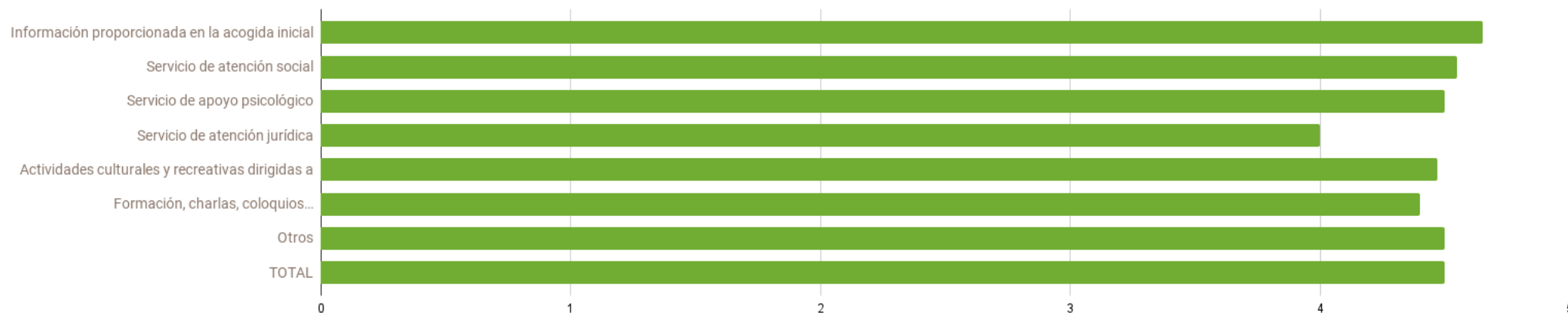
Así nos valoran

Así nos valoran

Realizamos encuestas de satisfacción entre nuestros socios, personas con algún familiar con Alzheimer u otra demencia que hace uso de alguno de los servicios de AFAGA. La valoración media de la satisfacción general con AFAGA es de **8,4/10**

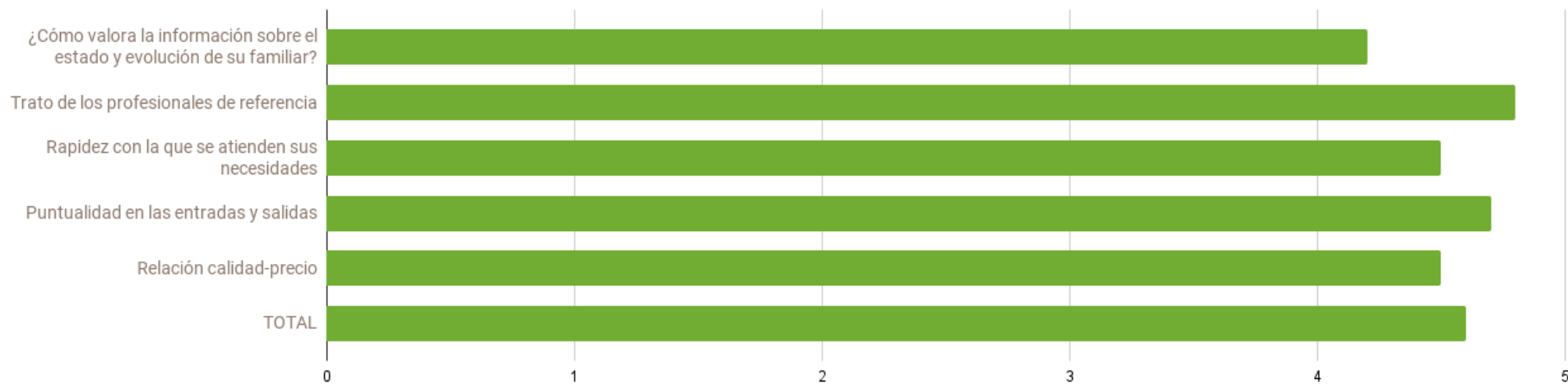
Estos son los resultados desglosados:

Grado satisfacción servicios



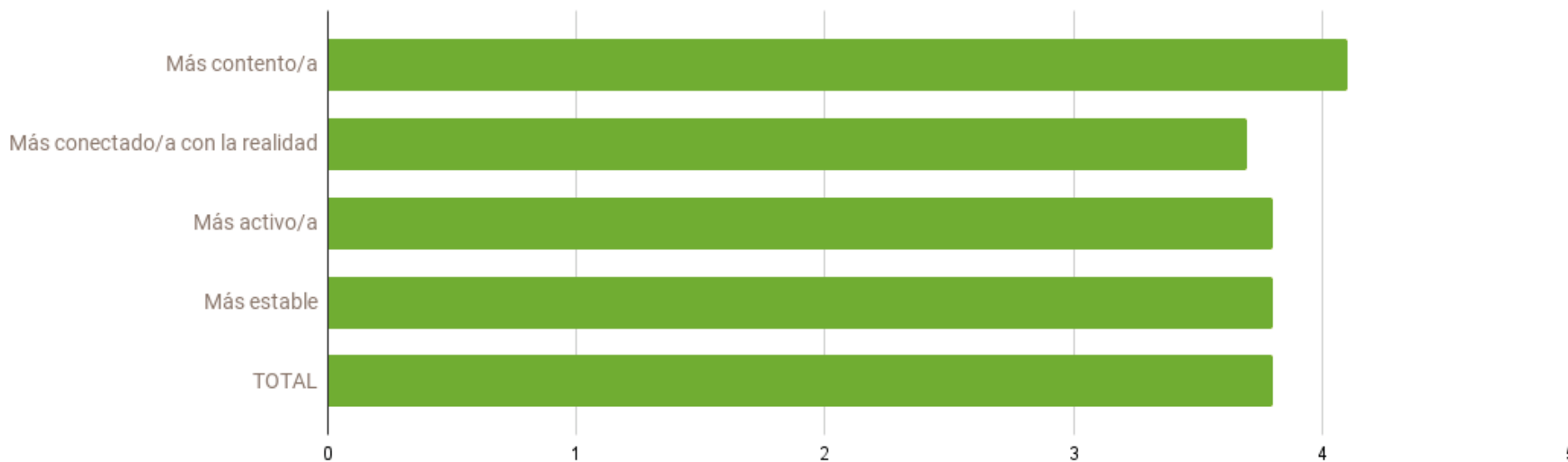
Así nos valoran

En relación con el familiar y los servicios de estimulación cognitiva-funcional



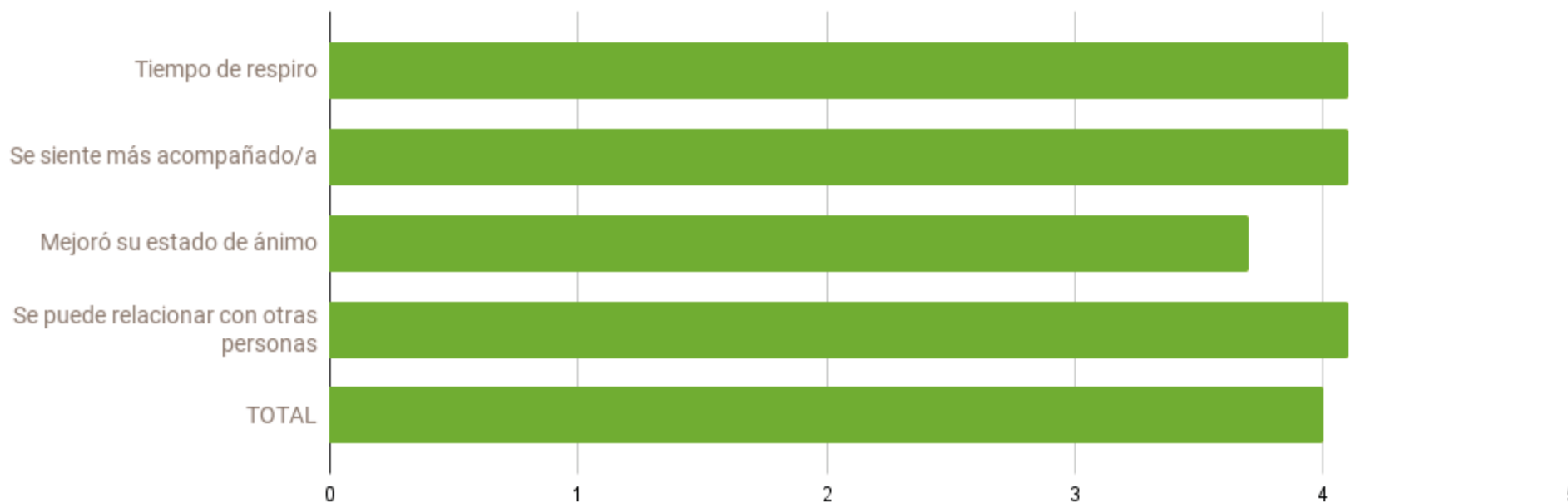
Así nos valoran

Desde que su familiar acude lo encuentra...



Así nos valoran

Que su familiar acuda a AFAGA ha supuesto para usted...



Comunicación

Comunicación

Una de las labores principales de AFAGA Alzheimer es la comunicación, dar visibilidad a la problemática del Alzheimer y las demencias neurodegenerativas, a las últimas noticias y avances en el campo de la investigación, a la importancia de la prevención y hábitos de vida saludables y, por supuesto, a la labor realizada desde la propia asociación.

61

Apariciones en medios de comunicación en 2022
(prensa escrita, radio, televisión y medios digitales)



Comunicación

El sitio web de AFAGA se actualizó de forma constante con contenido diverso, desde el anuncio de las propias actividades y servicios de la asociación, a noticias relacionadas con las enfermedades neurodegenerativas. Durante 2022, la web de AFAGA contó con **16.089** sesiones y **11.122** usuarios únicos.



